

SXD, FXD N et FXD Caractéristiques Techniques Gerbeurs à double niveau

SXD 20/Li-Ion

FXD 20 N/Li-Ion

FXD 20/Li-Ion





					STILL	STILL	STILL	
					SXD 20/Li-Ion	FXD 20 N/Li-Ion	FXD 20	
Caractéristiques	1.1	Constructeur						
	1.2	Modèle (type)						
	1.3	Entraînement			Batterie	Batterie	Batterie	
	1.4	Utilisation			Porté debout	Conducteur assis	Conducteur assis	
	1.5	Capacité de charge nominale	Q	kg	2000	2000	2000	
	1.5.1	Capacité nominale / charge	en double chargement	Q _i + Q _m	kg	1000+800	1000+1000	1000+1000
	1.6	Distance au centre de charge	c	mm	600	600	600	
	1.8	Distance à la charge	x	mm	860 ³	950 ³	950 ³	
	1.9	Empattement	y	mm	1780 ³	1824 ³	1828 ³	
Poids	2.1	Poids à vide (avec batterie)		kg	1348 ¹	1451 ¹	1561 ¹	
	2.2	Charge sur essieu (en charge)	côté moteur/côté charge	kg	1273/2075 ¹	1318/2133 ¹	1390/2140 ¹	
	2.3	Charge sur essieu (à vide)	côté moteur/côté charge	kg	943/405	992/459	1052/509	
Roues / châssis	3.1	Équipement de roues			Polyuréthane	Polyuréthane	Polyuréthane	
	3.2	Dimensions des bandages	côté moteur	∅ x l	mm	254 x 102	254 x 102	254 x 102
	3.3	Dimensions des bandages	côté charge	∅ x l	mm	85 x 85 (2x 85x60) ²	85 x 85 (2x 85x60) ²	2x 85x60 ²
	3.4	Dimensions des galets stabilisateurs		∅ x l	mm	2x 140x50	2x 140x50	2x 140x50
	3.5	Nombre de roues (x = motrice)	côté moteur/côté charge			1x + 1/2 (1x + 1/4) ²	1x + 1/2 (1x + 1/4) ²	1x + 1/2 (1x + 1/4) ²
	3.6	Voie	côté moteur/côté charge	b ₁₀ /b ₁₁	mm	484/380	voir tableau des mâts	voir tableau des mâts
Principales dimensions	4.2	Hauteur du mât	mât replié	h ₁	mm	voir tableau des mâts	voir tableau des mâts	voir tableau des mâts
	4.3	Levée libre		h ₂	mm	voir tableau des mâts	voir tableau des mâts	voir tableau des mâts
	4.4	Levée		h ₃	mm	voir tableau des mâts	voir tableau des mâts	voir tableau des mâts
	4.5	Hauteur du mât ⁴	mât déployé	h ₄	mm	voir tableau des mâts	voir tableau des mâts	voir tableau des mâts
	4.6	Levée initiale		h ₅	mm	125	125	125
	4.7	Hauteur d'assise (mesurée par rapport au point index du siège - SIP)		h ₇	mm	-	1024	1166
	4.15	Hauteur de la fourche (abaissée)		h ₁₃	mm	86	86	86
	4.19	Longueur totale		l ₁	mm	2170 ¹	2187 ¹	2187 ¹
	4.20	Longueur aux talons de fourches		l ₂	mm	1020 ¹	1037 ¹	1037 ¹
	4.21	Largeur hors tout		b ₁	mm	770	820	970
	4.22	Dimensions des bras de fourches		s/e/l	mm	51/180/1150	50/180/1150	71/180/1150
	4.23	Dimensions des roues		s/e/l	mm	76/150/1115	75/150/1115	75/150/1115
	4.24	Largeur du tablier de fourches		b ₃	mm	710	780	780
	4.25	Largeur externe de la fourche		b ₅	mm	560	560	560
	4.26	Largeur entre les bras de roues		b ₄	mm	196	255	255
4.32	Garde au sol à mi-empattement		m ₂	mm	20	20	20	
4.34	Largeur d'allée avec palette 800 x 1200 en longueur		A _{st}	mm	2640 ¹	2684 ¹	2693 ¹	
4.35	Rayon de giration		W _a	mm	1950 ¹	2012 ¹	2021 ¹	
Performances	5.1	Vitesse de translation	avec/sans charge	km/h	10/10	10/10	10/12	
	5.2	Vitesse de levée	avec/sans charge	m/s	0,013/0,023	0,107/0,174	0,107/0,174	
	5.3	Vitesse de levée (levée initiale)	avec/sans charge	m/s	0,064/0,089	0,034/0,07	0,034/0,07	
	5.3	Vitesse de descente	avec/sans charge	m/s	0,045/0,032	0,377/0,394	0,377/0,394	
		Vitesse de descente (levée initiale)	avec/sans charge	m/s	0,073/0,075	0,084/0,084	0,084/0,084	
5.8	Max. Rampe	0 kg/1200 kg/2000 kg	%	20/15/13	20/15/10	20/17/16		
5.9	Frein de service				Électromagnétique	Électromagnétique	Électromagnétique	
Moteur électrique	6.1	Moteur de translation, puissance S2 = 60 min		kW	3,0	3,0	3,0	
	6.2	Moteur de levage, puissance S3 = 10 %		kW	2,3	2,2	2,2	
	6.3	Batterie normalisée DIN 43531/35/36 A, B, C, non			3PzS	3PzS	3PzS	
	6.4	Tension batterie/capacité nominale K _s		V/Ah	24/300 Li-Ion: 23/205	24/300 Li-Ion: 23/205	24/300 Li-Ion: 23/205	
	6.5	Poids batterie ±5% (suivant constructeur)		kg	290	290	290	
	6.6	Consommation d'énergie (cycle VDI)		kWh/h	1,01	1,08	1,1	
	6.7	Consommation d'énergie (cycle VDI)		t/h	136	48	46	
Autres	8.1	Commande de translation			Commande AC	Commande AC	Commande AC	
	10.7	Pression acoustique (à l'oreille du conducteur)		dB(A)	67	69	68	
	Exposition humaine aux vibrations : accélération selon EN 13059		m/s ²	0,74	0,56	0,4		

¹ Avec batterie 3PzS; +75 mm 4PzS batterie SXD 20; +100 mm 4PzS batterie FXD 20 N/FXD 20

² Avec galets tandem

³ Levée initiale abaissée

⁴ Avec dossier de charge +566 mm

Tableau des mâts

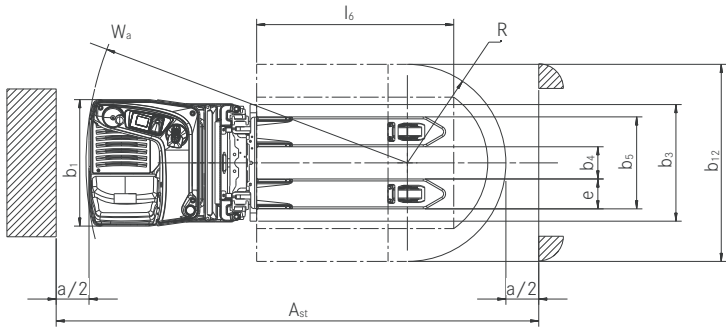
SXD 20			Télescopique					NiHo					
			h ₁	mm	1240	1315	1415	1465	1515	1240	1315	1415	1465
	Hauteur mât replié	h ₁	mm	1240	1315	1415	1465	1515	1240	1315	1415	1465	1515
	Hauteur de construction avec levée libre déployée	h ₁ '	mm	1315	1390	1490	1540	1590	-	-	-	-	-
	Levée libre	h ₂	mm	150	150	150	150	150	720	795	895	945	995
	Levée	h ₃	mm	1574	1724	1924	2024	2124	1574	1724	1924	2024	2124
	Hauteur maximale ⁴	h ₄	mm	2094	2244	2444	2544	2644	2094	2244	2444	2544	2644

Tableaux des mâts

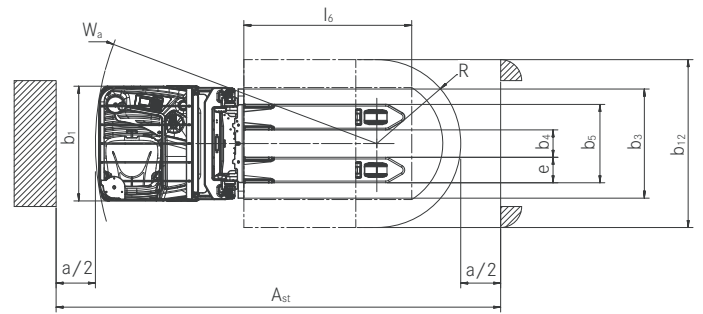
FXD 20 N				Télescopique		NiHo	
				h ₁	mm	1415	1665
	Hauteur mât replié	h ₁	mm	1415	1665	1415	1665
	Hauteur de construction avec levée libre déployée	h ₁ '	mm	1490	1740	-	-
	Levée libre	h ₂	mm	150	150	895	1145
	Levée	h ₃	mm	1844	2344	1844	2344
	Hauteur maximale ⁴	h ₄	mm	2364	2864	2444	2864

FXD 20				Télescopique			NiHo		
				h ₁	mm	1415	1665	1915	1415
	Hauteur mât replié	h ₁	mm	1415	1665	1915	1415	1665	1915
	Hauteur de construction avec levée libre déployée	h ₁ '	mm	1490	1740	1990	-	-	-
	Levée libre	h ₂	mm	150	150	150	895	1145	1395
	Levée	h ₃	mm	1844	2344	2844	1844	2344	2844
	Hauteur maximale ⁴	h ₄	mm	2364	2864	3364	2364	2864	3364

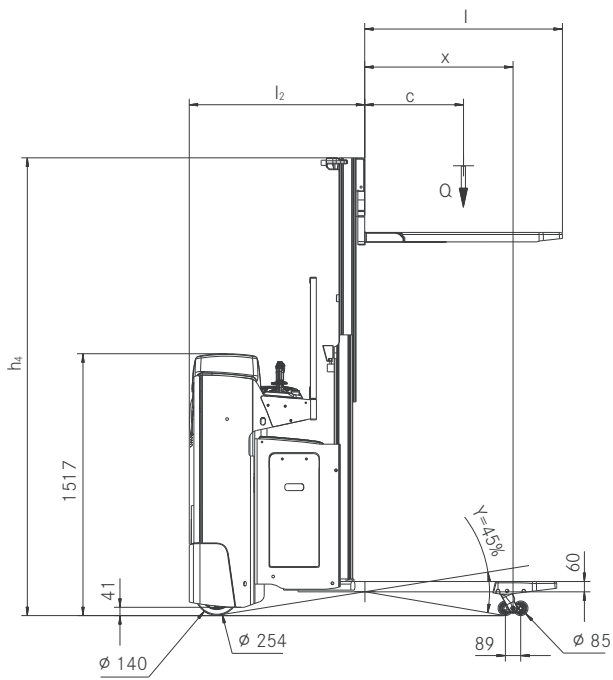
SXD et FXD N Gerbeurs à double niveau
Schémas cotés



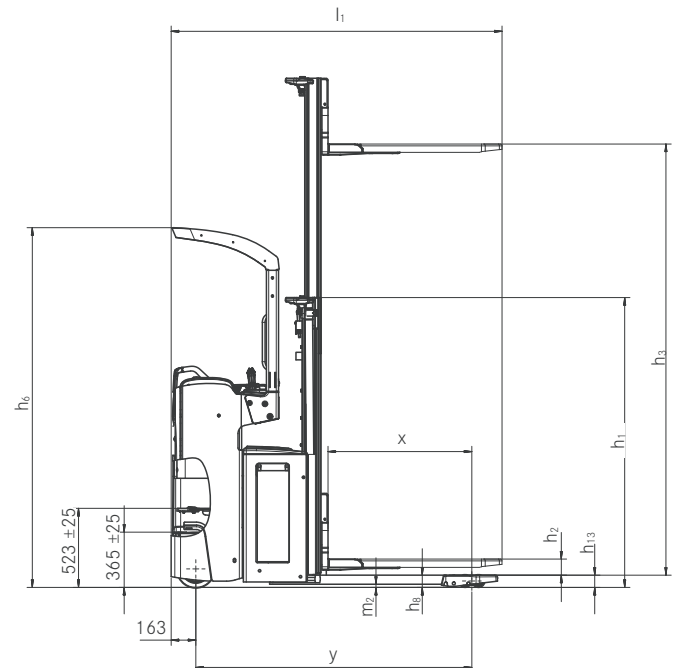
Vue de dessus SXD



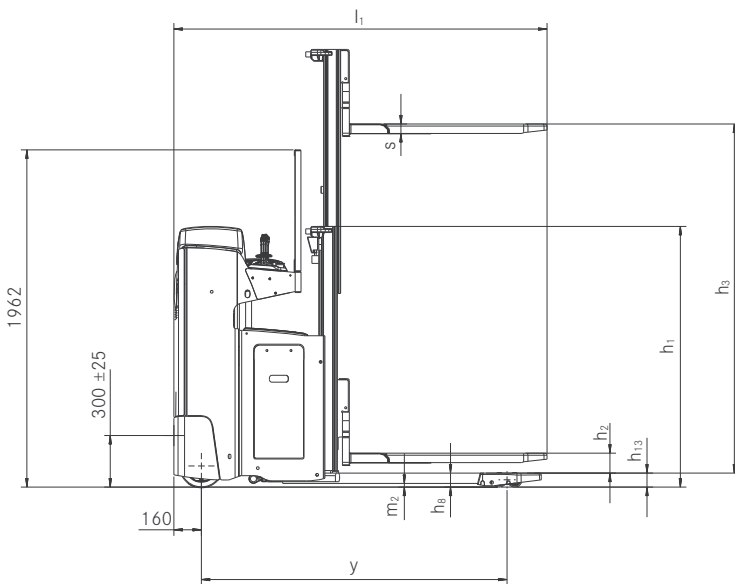
Vue de dessus FXD N



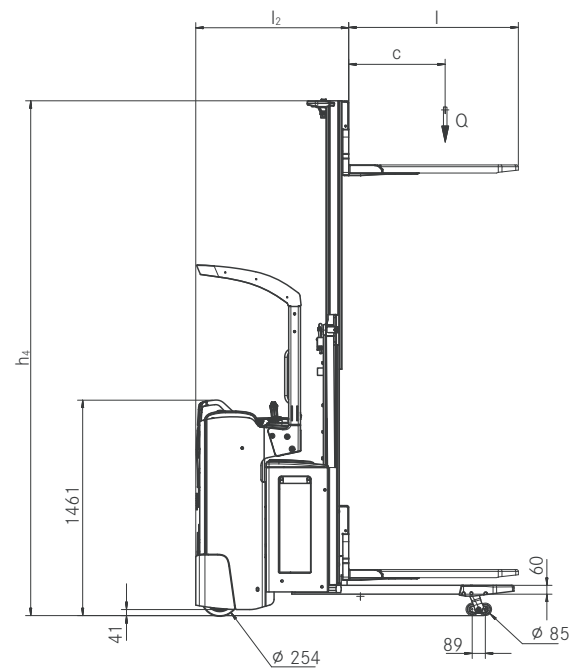
Vue latérale SXD



Vue latérale FXD N

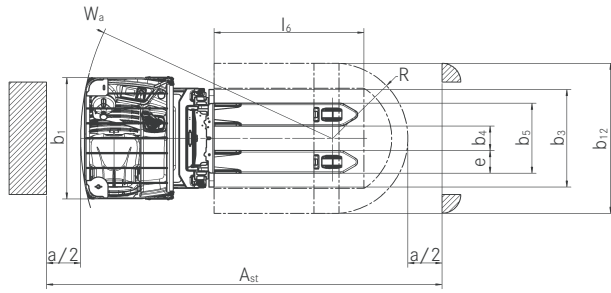


Vue latérale SXD

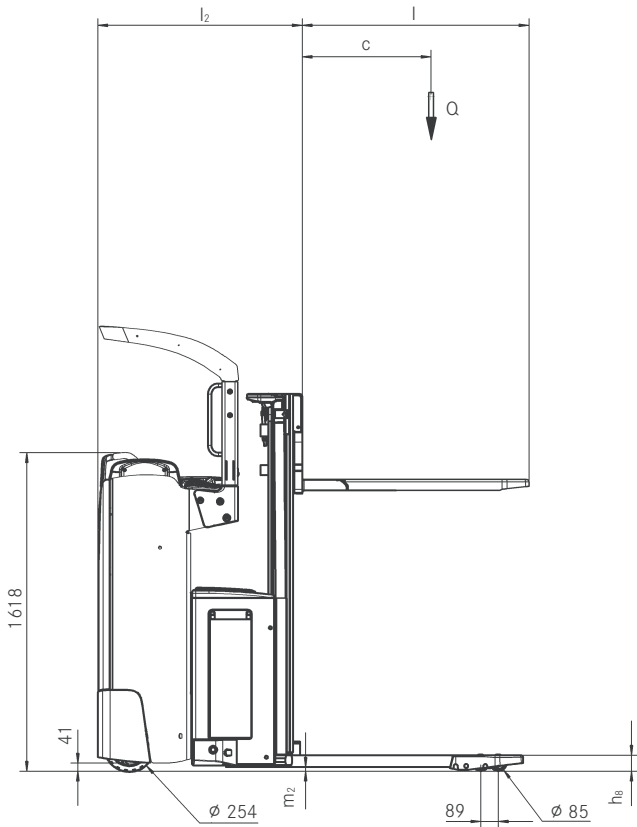


Vue latérale FXD N

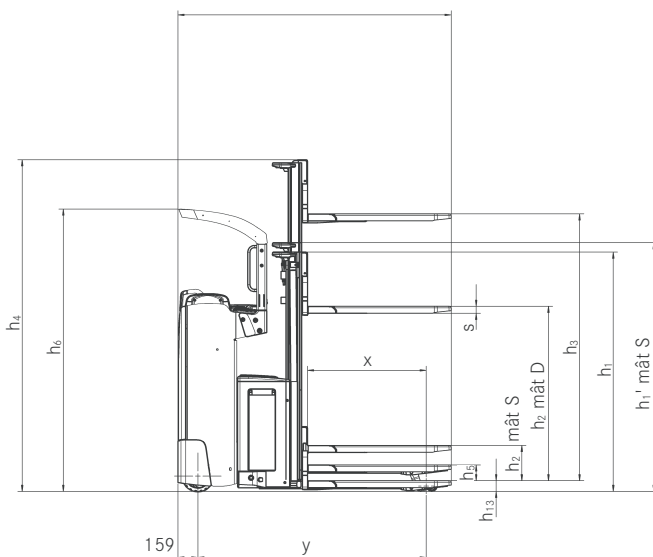
FXD Gerbeurs à double niveau
Schémas cotés



Vue de dessus FXD



Vue latérale FXD



Vue latérale FXD

SXD et FXD N Gerbeurs à double niveau Vues détaillées



Sécurité totale avec la vue dégagée sur les pointes de fourches



Ergonomie parfaite, sécurité totale et précision maximale de commande avec le joystick



Capot batterie encastré sans rebords permettant un travail sans accroche au plus près des rayonnages



Confort total : positionnement du volant possible à gauche ou à droite



Plancher suspendu préservant le dos du cariste lors des longs trajets



Changement de batterie latéral en standard – pour une disponibilité et une ergonomie maximales



Toujours en sécurité grâce au toit de protection en standard



Joystick 4Plus en option permettant la levée/descente des fourches et la conduite d'une seule main sans changement de position

FXD N et FXD Gerbeurs à double niveau Vues détaillées



Compensateur de niveau automatique pour sols irréguliers en option – permet le maintien optimal des charges en circulation



Visibilité optimale lors des stockages et déstockages grâce à une conception profilée du toit de protection conducteur



Flexibilité et puissance grâce à une capacité de charge maximale jusqu'à 1200 kg sur le levage du mât



Capacité de charge jusqu'à 2000 kg et vitesse de circulation jusqu'à 12 km/h



Disponibilité maximale grâce à la technologie Li-ion (charge rapide et recharge intermédiaire)



Précision totale jusqu'à la pointe des orteils avec un pédalier spécial optimisé pour un changement de direction rapide et sûr



Poste de conduite particulièrement spacieux avec rangements intégrés et siège confort



Afficheur couleur intégré au pupitre montrant la charge de la batterie, le sens de marche et autres informations pertinentes

SXD, FXD N et FXD Gerbeurs à double niveau
Double chargement : simple et efficace !



SXD, FXD N et FXD Gerbeurs à double niveau Double chargement : simple et efficace !

Maniable et compact : capacité de charge jusqu'à 2 000 kg dans un encombrement minimal (largeur de châssis limitée à 770 mm)

Grande puissance de traction en rampe augmentant l'efficacité des transports avec une sécurité élevée (compensation automatique du niveau des roues – en option)

Conduite intuitive grâce à la libre disposition des organes de commandes du côté droit ou gauche du chariot



SXD

Le SXD est conçu pour répondre aux plus hautes exigences à tous les niveaux. Transport de deux charges simultanément, chargement et déchargement de camions, transport horizontal... ce chariot réalise toutes ces missions avec un maximum de rapidité et de sécurité. Ce gerbeur transporte simultanément, d'un seul trajet, deux palettes standards en même temps. Sur rampe, l'option de compensation automatique du niveau des roues intégrée au châssis simplifie considérablement les déplacements de charges. La grande force du SXD : son extrême polyvalence. Le principe du double chargement permet en effet de transporter en même temps 800 kg levés sur le mât et jusqu'à 1 200 kg sur la levée initiale. Et si la levée initiale n'est pas utilisée, le SXD peut fonctionner en mode mono-palette pour des applications de gerbage jusqu'à 1 200 kg.

Le SXD peut même être utilisé en activité de transfert comme transpalette, avec dans ce cas une capacité jusqu'à 2 000 kg ! Une telle polyvalence permet de gagner beaucoup de temps, et ainsi de maximiser le rendement des opérations. Mieux encore : le SXD peut également servir de poste de travail élevable ainsi que pour la desserte des rayonnages ! Ses grandes possibilités de personnalisation s'affirment jusque dans les détails : selon les préférences de l'opérateur et les exigences de chaque application, la plate-forme conducteur debout peut être équipée d'un volant positionné à gauche ou à droite. La sécurité en entrepôt est ainsi maximisée grâce à une adaptation optimale du mode d'utilisation. En outre, les dimensions compactes du SXD permettent des manœuvres dans les espaces les plus étroits, tandis que sa plate-forme conducteur debout suspendue fait de ce chariot un parfait auxiliaire de magasinage.

Performances tout confort : vitesse de circulation jusqu'à 10 km/h avec siège conducteur ergonomique

Très haute précision : Joystick 4Plus et visibilité optimale sur les pointes de fourches

Ergonomie étudiée jusqu'au moindre détail : plancher réglable en hauteur et mode d'utilisation modulable pour un travail sans fatigue



FXD 20 N

Double chargement, double efficacité : le gerbeur à double niveau
Le FXD 20 N transporte deux palettes en même temps. Au total, ce chariot permet de transporter jusqu'à deux tonnes par trajet – 1 000 kg sur la levée initiale et 1 000 kg sur les fourches. Il permet de lever la palette jusqu'à 2,30 m de hauteur. Le FXD 20 N offre ainsi une solution parfaitement adaptée à des applications de transport rapide sur deux niveaux de marchandises fragiles comme des denrées alimentaires. D'autant que ce gerbeur, en plus d'être rapide et maniable, offre une confortable autonomie : avec une capacité maximale de batterie de 500 Ah, il peut largement assurer tout un poste en continu.

En optant pour la technologie Li-Ion permettant des recharges ultra-rapides durant les temps de pause, il est même possible d'atteindre une disponibilité 24 h sur 24 ! Dans un entrepôt, on est souvent à l'étroit – jamais pourtant avec un FXD 20 N : sa direction électrique réglable d'une grande souplesse lui assure des manœuvres fluides et précises jusque dans les moindres recoins ! Il est même possible de régler le nombre de tours de volant nécessaires pour effectuer un virage à 180 degrés du chariot... Parmi tous les atouts optimisant la sécurité, il faut également citer, en plus du toit de protection de série, une réduction automatique de la vitesse dans les courbes.

SXD, FXD N et FXD Gerbeurs à double niveau Double chargement : simple et efficace !

Productivité élevée : capacité de charge jusqu'à 2 000 kg et vitesse de circulation jusqu'à 12 km/h

Travail détendu et concentré dans toutes les situations grâce au poste de travail très spacieux avec siège confort

Disponibilité permanente grâce à des capacités de batterie jusqu'à 625 Ah et la technologie Li-ion



FXD 20

Rendement et confort maximum, telle est la mission du FXD 20. Son point fort : le transport simultané de deux palettes non empilables. Une capacité de charge jusqu'à 2 000 kg, associée à une vitesse atteignant 12 km/h, garantissent des performances maximales. Grâce à une hauteur de levée excédant 2,3 m et à une capacité de levage de 1 200 kg sur le mât, le FXD 20 est aussi polyvalent en manutention que puissant en déplacement. Ce gerbeur se distingue dans les applications en continu sur plusieurs postes – ou sa capacité de batterie avec changement par extraction latérale lui permet d'être

constamment opérationnel. L'option Li-ion maximise de façon quasi-permanente cette disponibilité grâce à sa capacité de charge rapide ou à celles d'appoints. En option, une pédalier d'inversion du sens de marche augmente encore la productivité dans les allées. Les fonctions de levage sont pilotées via un Joystick 4Plus dont l'ergonomie garantit un travail sans fatigue. Du côté de la sécurité, un système astucieux de réduction de la vitesse en courbe et des mouvements du chariot offre un confort inégalé.

Un équipement complet

Puissance

- Manutention à haut rendement : vitesse de circulation jusqu'à 12 km/h
- Haut rendement grâce au double chargement avec une capacité totale jusqu'à 2 000 kg
- Énergie suffisante pour plusieurs postes : haute capacité de batterie jusqu'à 620 Ah avec option de changement latéral
- Toujours disponible : batterie Lithium-ion – grande autonomie, charge rapide et recharges intermédiaires faciles
- Un programme de conduite adapté à chaque situation : ECO, BOOST ou Blue-Q – depuis une capacité de transfert maximale jusqu'à la plus grande efficacité.

Précision

- Pilotage simple et convivial de toutes les fonctions sans changement de position de la main grâce au joystick
- Travail sans fatigue : direction assistée électrique fluide et précise
- Utilisation précise et intuitive grâce à une technologie de clapets proportionnels régulant les levées comme les descentes
- Toutes les informations nécessaires d'un coup d'œil : l'écran du pupitre affiche le niveau de la batterie, la date et l'heure
- Précision totale jusqu'à la pointe des orteils : pédalier de changement de direction rapide sur le FXD 20

Ergonomie

- Amortissement du poste de conduite réduisant les transmissions de chocs sur sols irréguliers
- Confort d'utilisation maximal grâce au plancher réglable en hauteur sur les FXD 20 N et FXD 20
- Pilotage simple et convivial de toutes les fonctions sans changement de position de la main grâce au Joystick 4Plus
- Utilisation ergonomique et intuitive : direction au choix par volant ou pommeau

Compacité

- Adapté aux espaces les plus restreints : dimensions compactes et très grande maniabilité permettant un agencement optimal des surfaces de stockage
- Haut rendement : grande flexibilité d'application grâce à des dimensions compactes
- À l'aise dans tous types d'allées : trois largeurs au choix : 770 mm, 820 mm ou 970 mm

Sécurité

- Grande sécurité en courbe : fonction Curve Speed Control adaptant automatiquement la vitesse en courbe en fonction de l'angle d'engagement de la direction
- Haute sécurité en circulation grâce à une régulation de la vitesse en fonction de la hauteur de levage
- Haute stabilité sur les surfaces inégales grâce à une compensation automatique de niveau intégrée en standard
- Sécurisation des montées à bord : large marchepied surbaissé et poignée de maintien
- Grande variété et flexibilité des modes de contrôle d'accès via FleetManager 4.x
- Une protection multilatérale : le toit de protection conducteur des FXD 20 et FXD 20 N est étudié pour une sécurité dans toutes les configurations d'utilisation

Protection de l'environnement

- Jusqu'à sept pour cent d'économies d'énergie d'une pression sur un bouton sans perte significative de performances : mode haute efficacité Blue-Q
- Coûts d'exploitation réduits (TCO) : faible consommation d'énergie et intervalle d'entretien étendu
- Très faibles émissions sonores grâce au grand silence de fonctionnement des moteurs – de translation comme de levée

SXD, FXD N et FXD Gerbeurs à double niveau

Variantes d'équipement



	SXD 20	FXD 20 N	FXD 20	
Généralités	Siège conducteur avec amortisseur intégré	—	●	●
	Plancher réglable en hauteur	—	●	●
	Amortisseur de plancher	●	—	—
	Dosseret d'appui réglable en hauteur	●	—	—
	Pupitre d'affichage et de commande couleur	●	●	●
	Rangements intégrés	●	●	●
	Direction entièrement électrique	●	●	●
	Direction entièrement électrique inversée	○	○	○
	Commande hydraulique via un robuste joystick assurant également le maintien de l'opérateur	●	●	—
	Actionnement hydraulique à l'aide du Joystick 4Plus	—	○	●
	Conduite avec simple pédale	—	—	○
	Conduite avec double pédale	—	—	○
	Dispositif de direction à droite	○	—	—
	Pommeau de direction à gauche	○	○	—
	Puissant moteur de translation asynchrone	●	●	●
	Exécution chambre froide	○	○	○
	Barre porte-accessoires, au choix : à droite, à gauche ou des deux côtés...	○	○	○
	Écritoire au format DIN A4	○	○	○
	Prééquipement pour terminal informatique	○	○	○
	Transfert de données via Bluetooth ou GPRS	○	○	○
	Accès surbaissé avec poignée de maintien	●	●	●
	Levée initiale	●	●	●
	Mât	Mât télescopique	○	○
Mât NiHo		○	○	○
Grille de protection sur le mât		●	●	●
Vitre de protection transparente en polycarbonate sur le mât		○	○	○
Équipement de roues	Roues côté charge en polyuréthane/simples	●	●	—
	Roues côté charge en polyuréthane/tandem	○	○	●
	Roues côté charge en polyuréthane/tandem, graissables	○	○	○
	Roue motrice en polyuréthane	●	●	●
	Roue motrice profilée en polyuréthane	○	○	○
	Roue motrice en polyuréthane souple	○	○	○
	Roue motrice en caoutchouc plein	○	○	○
	Roue motrice profilée en caoutchouc plein	○	○	—
Sécurité	Compensation automatique du niveau des roues	○	○	○
	Contrôle d'accès (clé de contact)	●	●	●
	Contrôle d'accès (digicode)	○	○	○
	Contrôle d'accès FleetManager (digicode)	○	○	○
	Contrôle d'accès via FleetManager (puce STILL/carte client/puce client)	○	○	○
	FleetManager : détection de chocs	○	○	○
	Curve Speed Control : réduction automatique de la vitesse en courbe	●	●	●
	Régulation de la vitesse en fonction de la hauteur de levée	●	●	●
	Réduction de vitesse à 8 km/h	○	○	○
	Dosseret de charge	○	○	○
Batterie	Toit de protection	—	●	●
	Changement de batterie latéral sur rouleaux	○	●	●
	Compartiment pour batterie jusqu'à 375 Ah	●	●	●
	Compartiment pour batterie jusqu'à 500 Ah	○	○	○
	Compartiment pour batterie jusqu'à 620 Ah	—	—	○
	Batterie Li-Ion 205 Ah	○	○	○
Batterie Li-Ion 410 Ah	○	○	○	

● Standard ○ En option — Non disponible

STILL

6 Bd Michael Faraday
SERRIS - CEDEX 4
F-77716 MARNE LA VALLEE
Tél: +33 1.64.17.40.00
Fax: +33 1.64.17.41.70
info@still.fr

**Pour plus d'informations, consultez le site :
www.still.fr**

STILL S.A.

Vosveld 9
B-2110 Wijnegem
Tél: +32 (0)3 360 62 00
Fax: +32 (0)3 326 21 42
info@still.be

**Pour plus d'informations, consultez le site :
www.still.be**

STILL S.A.

Succursale Suisse romande
Rue de la Cité 20
CH-1373 Chavornay
Tél: +41 (0)21 946 40 80
Fax: +41 (0)21 946 40 92
info@still.ch

**Pour plus d'informations, consultez le site :
www.still.ch**

STILL S.A. Luxembourg Branche

Zoning Industriel 11, Um Wöller
L-4410 Soleuvre (Sanem)
Tél: +352 27 84 85 91
Fax: +352 27 84 85 92
info@still-luxembourg.lu

**Pour plus d'informations, consultez le site :
www.still-luxembourg.lu**

STILL a la certification qualité,
sécurité au travail,
protection de l'environnement et
gestion de l'énergie.

